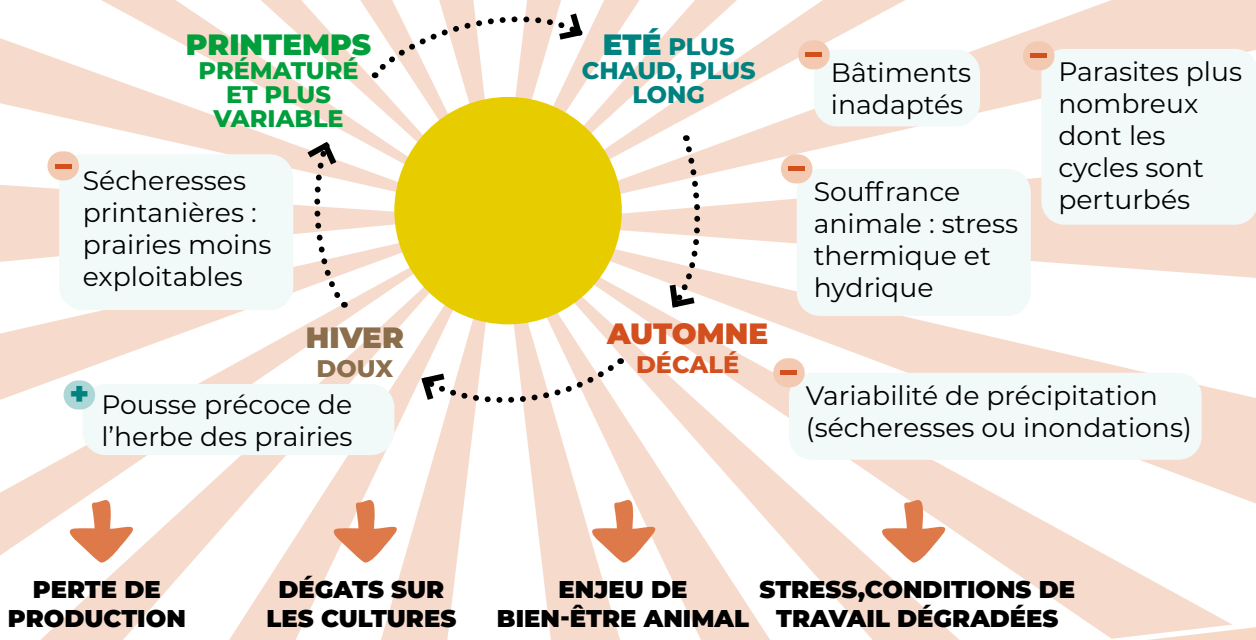


# CLIMAT & ÉLEVAGE BIO DES IMPACTS MULTIPLES POUR LES FERMES ET LA FILIÈRE



## QUELQUES CONSÉQUENCES PROPRES À L'ÉLEVAGE

### TRAVAIL

- > Abreuvement : nombreux tours d'eau
- > Autonomie alimentaire incertaine : augmentation des coûts et du stress

### PHYSIOLOGIE & ALIMENTATION ANIMALE

- > Transmission des maladies plus risquée et accrue
- > Baisse de fertilité et hausse de mortalité
- > Baisse de production due au stress thermique
- > Stocks fourragers en danger

### EAU

- > Besoins supplémentaires en eau pour l'abreuvement, à des périodes critiques
- > Irrigation des prairies questionnée

### FILIÈRE DÉBOUCHÉ

- > Baisse de qualité de production
- > Baisse de stabilité du lait qui impacte la collecte du lait
- > Pertes économiques et manque d'anticipation de la filière



# CLIMAT & ÉLEVAGE BIO PISTES D'ADAPTATIONS

## OPTIMISATION FAIRE MIEUX AVEC L'EXISTANT

Favoriser l'**ombrage** en ouvrant les bâtiments en période de forte chaleur

Optimiser la **sortie des troupeaux** au moments les plus opportuns

Retrouvez d'autres pistes dans l'infographie grandes cultures

Cultures à destination animale :

- Pratiquer le **semis direct** et la **couverture permanente** des sols
- pratiquer des **essais de variétés** plus résistantes et **alternatives** au maïs ensilage

## SUBSTITUTION METTRE EN ŒUVRE DE NOUVELLES PRATIQUES AGRONOMIQUES

Gérer différemment l'alimentation

- Favoriser le **vêlage d'automne**

- **Multiplier les ressources** alimentaires (arbres fourragers, variétés prairiales diverses)

**Baisser le chargement** des prairies

Pratiquer le **plein-air au maximum**

## RECONCEPTION TRANSFORMER LE SYSTÈME FERME ET SES DÉBOUCHÉS POUR ANTICIPER LES CHANGEMENTS FUTURS

Découvrez le témoignage de Pauline et Sylvain sur leur passage à la monotraite !

Adopter les débouchés et son travail : passer à la **monotraite et tarrissement l'été**

Pratiquer l'**agroforesterie** : ombrage et alimentation, résilience des prairies

Assurer l'adaptation de l'ensemble de la filière : **collaborer en réseau avec les opérateurs aval, les conseillers bio, et la recherche**

