



COMMUNIQUÉ DE PRESSE - NOVEMBRE 2020- SONDAGE IFOP

# LA VIANDE BIO CONFIRME SON SUCCÈS AUPRÈS DES FRANÇAIS !

**72 % DÉCLARENT EN CONSOMMER<sup>1</sup>,  
AU MOINS DE MANIÈRE OCCASIONNELLE  
SOIT 13 POINTS DE PLUS DEPUIS 2015**

Depuis plusieurs années déjà, les Français expriment la volonté de remettre du sens dans leur mode de consommation et en particulier dans leur assiette, via une approche toujours plus responsable au quotidien. Dans cet esprit, ils plébiscitent la viande bio, comme l'illustre la 6<sup>ème</sup> vague de l'étude<sup>2</sup> réalisée cette année par l'Ifop pour la Commission Bio d'INTERBEV, l'Association Nationale Interprofessionnelle de l'Élevage et des Viandes.

La 6<sup>e</sup> vague de ce sondage confirme donc les fondamentaux, qui se sont dessinés au fil des années précédentes. La consommation de viande bio reste stable, et son image positive fait écho aux grandes aspirations de notre époque, notamment en termes de respect de l'environnement et du bien-être animal. On observe deux évolutions notables cette année.

D'une part, les plus fidèles adeptes se recrutent désormais chez les plus de 50 ans et les catégories socio-professionnelles supérieures.

D'autre part, la viande bio a réalisé une très belle percée en restauration hors domicile, soulignant les efforts de toute la filière pour satisfaire les diverses attentes des consommateurs, malgré une année 2020 assez difficile pour le secteur.



<sup>1</sup> Parmi les personnes déclarant manger de la viande, soit 96 % de l'échantillon sondé lors de la 6<sup>e</sup> vague de l'enquête « Les Français et la consommation de viande bio », conduite en septembre 2020 par l'Ifop pour la Commission Bio d'INTERBEV. <sup>2</sup> Enquête « Les Français et la consommation de viande bio » : 6<sup>e</sup> vague administrée en ligne du 14 au 16 septembre 2020, auprès d'un échantillon de 1 005 personnes, représentatif de la population française âgée de 18 ans et plus, suivant la méthode des quotas. La 1<sup>re</sup> vague a été réalisée en mars 2015, la 2<sup>e</sup> en mars 2016, la 3<sup>e</sup> en avril 2017, la 4<sup>e</sup> en août 2018 et la 5<sup>e</sup> en août 2019.



# LES FRANÇAIS RÉAFFIRMENT LEUR GOÛT POUR LES ALIMENTS ET LA VIANDE BIO

L'étude de l'Ifop vient souligner à nouveau le succès du bio auprès des Français. Ainsi

**90%** des sondés disent consommer des aliments bio,

ce qui représente une progression de 6 points depuis la première vague de l'enquête en 2015, avec une stabilité qui se confirme d'année en année (91 % en 2019 et 90 % également en 2018 comme en 2017).

Concernant **la fréquence de consommation**, elle suit la même trajectoire, 54 % des Français déclarant manger des aliments bio au moins une fois par semaine (+ 17 points vs 2015), dont 29 % plusieurs fois par semaine (+ 9 points vs 2015) et 15 % tous les jours ou presque (+ 6 points vs 2015).

**Ces consommateurs hebdomadaires** sont majoritairement issus de catégories socio-professionnelles supérieures (67 %) et de l'agglomération parisienne (58 %).

Sur l'ensemble des personnes interrogées, **96 % déclarent manger de la viande**, qu'elle soit bio ou non, proportion qui reste identique depuis 2017. Dans le détail, 85 % disent en consommer au moins une fois par semaine, dont 48 % plusieurs fois par semaine, 23 % tous les jours ou presque et 14 % une fois par semaine.


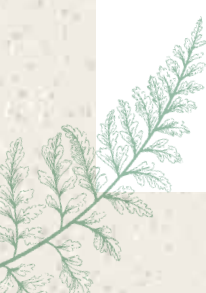
Tout comme l'année dernière,

**72 %** des consommateurs de produits carnés déclarent manger de la viande bio,

illustrant une tendance qui s'affirme elle aussi au fil du temps (72 % également en 2019, 74 % en 2018 et 71 % en 2017).

Pour ce qui est de la stabilité de **leur fréquence de consommation** : 3 % disent manger de la viande uniquement en version bio (4 % en 2019, 3 % en 2018 et 2 % en 2017) et 23 % dès qu'ils en trouvent (23 % également en 2019, 24 % en 2018 et 21 % en 2017).

**Les plus fidèles consommateurs** se situent davantage parmi les 50 ans et plus (77 %) et les catégories socio-professionnelles supérieures (81 %). **Toutefois, on observe que les habitants de l'agglomération parisienne (73 %) sont talonnés par ceux des communes urbaines de province et des communes rurales (72 % pour les deux).**





# QUAND VIANDE BIO RIME AVEC RESPECT DE L'ENVIRONNEMENT ET DU BIEN-ÊTRE ANIMAL

Afin d'analyser ce **véritable plébiscite des Français à l'égard de la viande bio**, l'Ifop a interrogé plus précisément les sondés qui déclarent en consommer, c'est-à-dire 72 % du panel. Les raisons avancées sont les suivantes :

- **La viande bio vient d'élevages respectueux du bien-être animal ;**
- **Elle est bénéfique pour la santé ;**
- **Elle est davantage contrôlée sur le plan sanitaire ;**
- **Elle a meilleur goût ;**
- **Elle permet d'assurer aux éleveurs un meilleur revenu ;**
- **Elle est bénéfique pour l'environnement ;**
- **Et en consommer relève d'un acte citoyen.**

Parallèlement, lorsqu'on évoque **la perception des élevages bio**, les personnes interrogées les rapprochent spontanément de certains critères, tels que :

- **Le bon traitement réservé aux animaux (54 %) avec une alimentation qualitative, bio et sans OGM, ainsi que le non recours aux antibiotiques, pesticides et produits chimiques ;**
- **Les pratiques d'élevage (44 %), notamment en plein air, sur des surfaces suffisamment grandes et dans le respect de l'animal ;**
- **Le mode de production bio (21 %), qui repose principalement sur un cahier des charges strict ;**
- **Et la préservation de l'environnement (12 %), incluant le respect de la nature et un élevage naturel.**

Interrogés de façon plus précise, les 3/4 des sondés reconnaissent que manger de la viande bio, c'est surtout la garantie de consommer

**une viande produite dans des conditions respectueuses de  
L'ENVIRONNEMENT 78 %**

**ET DU BIEN-ÊTRE ANIMAL 74 %**

Pour 1/3 des répondants, ces deux sujets sont étroitement liés, l'objectif principal d'un élevage bio étant de protéger à la fois le bien-être animal et la biodiversité animale comme végétale (33 % dans les deux cas).





# UNE VIANDE BIO DE PLUS EN PLUS APPRÉCIÉE... ET DISPONIBLE !

Le sondage fait également ressortir deux grands enseignements en matière d'accessibilité : aux yeux des consommateurs de viande (96 % du panel),

**72 %** estiment indispensable de trouver de la viande bio au sein de l'offre globale de produits bio.

De plus, 60 % des personnes interrogées jugent qu'il est justifié de payer plus cher que pour une viande non bio, ce chiffre atteignant même 70 % chez les consommateurs de viande bio.

Du côté de la distribution, on note la montée en puissance de la restauration hors domicile, ainsi que la stabilité des autres circuits. Comme l'an dernier, les grandes et moyennes surfaces arrivent en tête des ventes (56,1 %)², suivies des magasins spécialisés (14,7 %)², des boucheries artisanales (12,2 %), de la vente directe (9,3 %)² et de la restauration hors domicile (7,6 %)², cette dernière attestant de volumes encore modestes, mais en très nette augmentation (+ 34 % vs 2018)².

Quant aux lieux de consommation hors domicile, il s'agit principalement des restaurants (68 %) et la quasi majorité des répondants dit préférer un établissement affichant de la viande bio à son menu, même si le prix est plus élevé (46 %). Sur ce circuit, il est surtout intéressant de noter que la proportion de sondés considérant qu'il est très facile de trouver de la viande bio en restauration hors domicile a bondi cette année pour atteindre 39 % (+ 10 points).

Cette belle progression hors foyer témoigne de l'engagement de toute une filière, qui met en place de nombreuses initiatives porteuses depuis 2017. En effet, elle a lancé en 2019 les Trophées de l'Innovation Viandes Bio en RHD, en marge du Salon International de la Restauration, de l'Hôtellerie et de l'Alimentation (SIRHA), dont la 2<sup>e</sup> édition est prévue pour mai 2021. Et la profession s'implique dans différents événements, comme le SIRHA Green, Restau'Co ou encore le Salon des maires.

Les volumes vendus se développent donc de façon harmonieuse et complémentaire pour booster l'accessibilité de la viande bio. Une tendance qui s'explique, là encore, par les nombreuses actions de promotion menées par la profession. Sans oublier la promulgation en 2018 de la loi EGalim, qui vise notamment à introduire 20 % (en valeur) de produits bio dans le secteur de la restauration collective à l'horizon 2022.

²Source des chiffres de ce paragraphe : Observatoire des Viandes Bio 2019.





# LES FRANÇAIS ET LA VIANDE BIO EN 2020



## 72%

des Français déclarent consommer de la viande bio<sup>3</sup>,  
au moins de manière occasionnelle  
soit + 13 points depuis 2015



## 23%

déclarent en manger dès qu'ils en  
trouvent, soit + 7 points depuis 2015

## SPONTANÉMENT, À QUOI LES FRANÇAIS ASSOCIENT-ILS LA VIANDE BIO ?



23%



20%



15%



11%



9%

Et, pour les  $\frac{3}{4}$  des Français<sup>5</sup>, la viande bio est produite dans des conditions respectueuses de l'environnement (78 %) et du bien-être animal (74 %)

## LES LIEUX D'ACHAT<sup>4</sup>



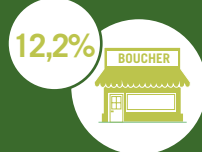
56,1%

GRANDES  
ET MOYENNES SURFACES



14,7%

MAGASINS  
SPÉCIALISÉS



12,2%

LES BOUCHERIES  
ARTISANALES



9,3%

VENTE  
DIRECTE



7,6%

RESTAURATION HORS  
DOMICILE

## 72%

DES FRANÇAIS<sup>5</sup> JUGENT QU'IL EST  
INDISPENSABLE DE TROUVER DE  
LA VIANDE PARMIS L'OFFRE GLOBALE  
DE PRODUITS BIO !

## ET EN RESTAURATION HORS DOMICILE ?

Lorsque les Français consomment de la  
viande bio en RHD, pour

## 68%

c'est dans les restaurants traditionnels,  
pour 7 % dans les restaurants  
d'entreprise ou dans les établissements  
de restauration rapide.

Et 61 % des consommateurs de viande  
jugent qu'il n'est pas très facile de  
trouver de la viande bio en restauration  
hors domicile, alors que 46 %  
privilégieraient un restaurant  
qui en propose, quitte à payer  
plus cher.

<sup>3</sup>Parmi les personnes déclarant manger de la viande, soit 96 % de l'échantillon sondé lors de la 6e vague de l'enquête « Les Français et la consommation de viande bio », conduite en septembre 2020 par l'Ifop pour la Commission Bio d'INTERBEV. <sup>4</sup>Source : Observatoire des Viandes Bio 2019. <sup>5</sup>Parmi les personnes déclarant manger de la viande, soit 96 % de l'échantillon sondé lors de la 6e vague de l'enquête « Les Français et la consommation de viande bio », conduite en septembre 2020 par l'Ifop pour la Commission Bio d'INTERBEV.



# AGRICULTURE ET ÉLEVAGE BIO : LES CHIFFRES 2019 DE LA FILIÈRE<sup>6</sup>

➔ CÔTÉ PRODUCTION, EN 2019, L'AGRICULTURE BIO REPRÉSENTAIT :



**2,3 MILLIONS D'HECTARES,**

SOIT 8,5 % DU TERRITOIRE AGRICOLE  
ET UN DOUBLEMENT DES SURFACES BIO EN 5 ANS !



**47 196 FERMES,**

SOIT 10 % DES EXPLOITATIONS FRANÇAISES  
ET + 13 % PAR RAPPORT À 2018

➔ CÔTÉ MARCHÉ, POUR 2019, L'ALIMENTATION BIO (OU LA VALEUR DES ACHATS DE PRODUITS ALIMENTAIRES ISSUS DE L'AGRICULTURE BIOLOGIQUE) ATTEIGNAIT 11,9 MILLIARDS D'EUROS (+ 13,5 %), DONT :

**11,3 MILLIARDS D'EUROS**

DE PRODUITS BIO  
POUR LA CONSOMMATION À DOMICILE  
(+ 13,3 %)

**640 MILLIONS D'EUROS**

DE PRODUITS BIO ACHETÉS  
EN RESTAURATION HORS FOYER (+ 16,4 %)

➔ DANS LE DÉTAIL, LA VIANDE BIO REPRÉSENTAIT :

**401 MILLIONS D'EUROS** pour la viande bovine (+ 8 %)

**178 MILLIONS D'EUROS** pour la charcuterie/salaison (+ 15 %)

**143 MILLIONS D'EUROS** pour la viande porcine (+ 31%)

**72 MILLIONS D'EUROS** pour la viande ovine (+ 9 %)



## L'ÉLEVAGE BIO EN UN CLIN D'OEIL

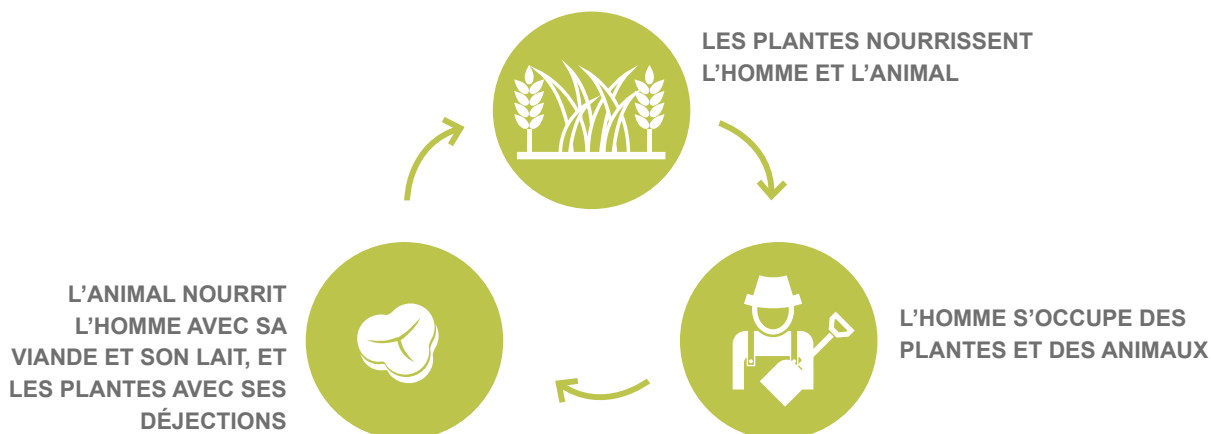
**Les éleveurs d'animaux destinés à produire de la viande bio** envisagent leurs fermes comme des écosystèmes où les plantes, les Hommes et les animaux sont complémentaires : **les plantes nourrissent les Hommes et les animaux** ; ces derniers nourrissent les Hommes ; les déjections des animaux fertilisent les sols, ce qui permet aux plantes de se développer. Et ainsi de suite...

**Pour préserver ce cercle vertueux**, les éleveurs bio travaillent dans le respect de l'environnement. Ils nourrissent leurs animaux avec des fourrages et des céréales bio qu'ils cultivent essentiellement sur leurs terres. Pour produire cette nourriture, ils n'utilisent pas de produits chimiques de synthèse (engrais, désherbants ou insecticides, par exemple). Ils privilégient donc des **techniques naturelles**, comme l'apport de matières organiques (déjections des animaux) pour fertiliser les sols, le désherbage mécanique pour éliminer les herbes indésirables et l'utilisation d'huiles essentielles pour éloigner les insectes.

**Les éleveurs bio veillent également au bien-être des animaux** : dès que possible, ces derniers ont accès à l'extérieur pour pouvoir profiter du plein air. Dans les bâtiments, chaque animal dispose d'une surface suffisante pour pouvoir se coucher et se déplacer. Enfin, lorsque les animaux sont malades, les éleveurs privilégient des traitements à base de plantes ou homéopathiques, plutôt que des antibiotiques.

**Ainsi, acheter de la viande bio, c'est manger une viande de qualité.** C'est aussi soutenir des éleveurs passionnés et engagés dans une démarche durable et respectueuse visant à transmettre aux générations futures un patrimoine riche et protégé.

### ÉLEVAGE BIO : CE QUI FAIT LA DIFFÉRENCE...





**VIANDES**  
**BIO**

### A PROPOS D'INTERBEV ET DE SA COMMISSION BIO

INTERBEV est l'Association Nationale Interprofessionnelle du Bétail et des Viandes, fondée en 1979 à l'initiative des organisations représentatives de la filière française de l'élevage et des viandes. Elle reflète la volonté des professionnels des secteurs bovin, ovin, équin et caprin de proposer aux consommateurs des produits sains, de qualité et identifiés tout au long de la filière. Elle fédère et valorise les intérêts communs de l'élevage, des activités artisanales, industrielles et commerciales de ce secteur, qui constitue l'une des premières activités économiques de notre territoire. Afin de mieux intégrer les attentes de la société, les professionnels de cette filière se sont rassemblés autour d'une démarche de responsabilité sociétale, labellisée par l'AFNOR « engagé RSE confirmé » de niveau 3 sur 4 en juin 2018 : le « Pacte pour un Engagement Sociétal », qui vise à mieux répondre collectivement aux enjeux en matière d'environnement, de protection animale et de nutrition humaine.

La Commission Bio d'INTERBEV, en partenariat avec INAPORC, rassemble les professionnels de l'agriculture biologique. Elle a donc à cœur de représenter ces filières et d'accompagner leur développement.

En savoir plus : [www.interbev.fr](http://www.interbev.fr) et  
[www.produitslaitiersetviandebio.fr](http://www.produitslaitiersetviandebio.fr)

### **CONTACTS PRESSE**

**VFC Relations Publics : 01 47 57 67 77**

Cynthia Barbe – [cbarbe@vfcrp.fr](mailto:cbarbe@vfcrp.fr)

Laure Marchand – [lmarchand@vfcrp.fr](mailto:lmarchand@vfcrp.fr)