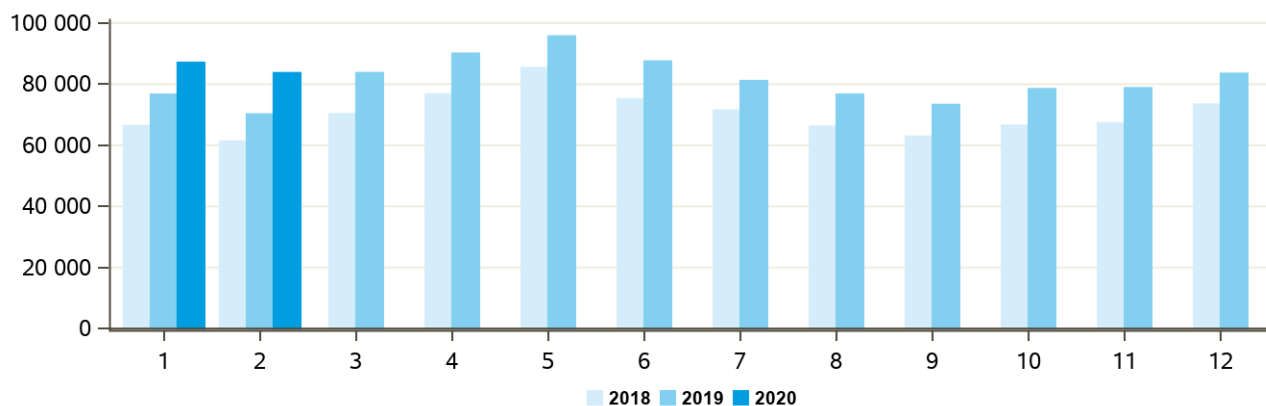
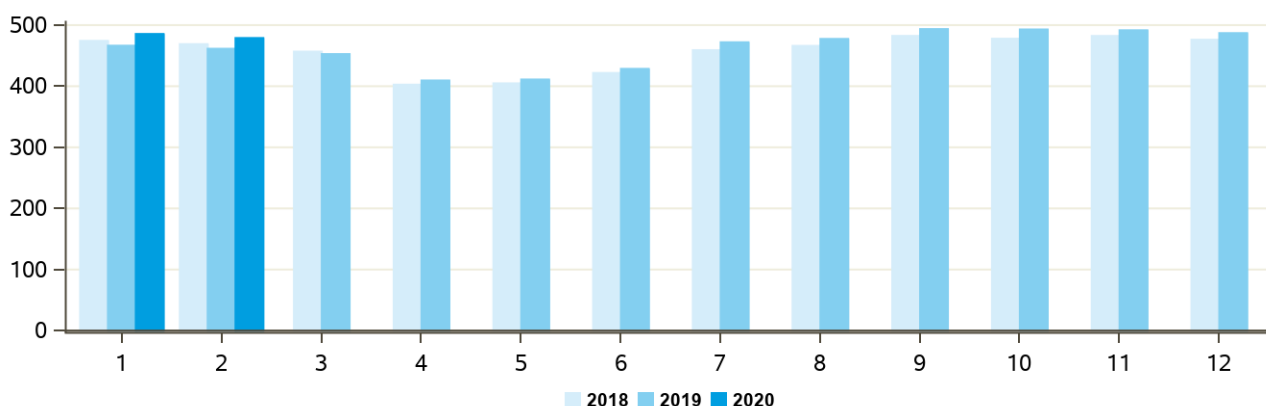


> Principales tendances sur la collecte et les prix du lait de vache biologique

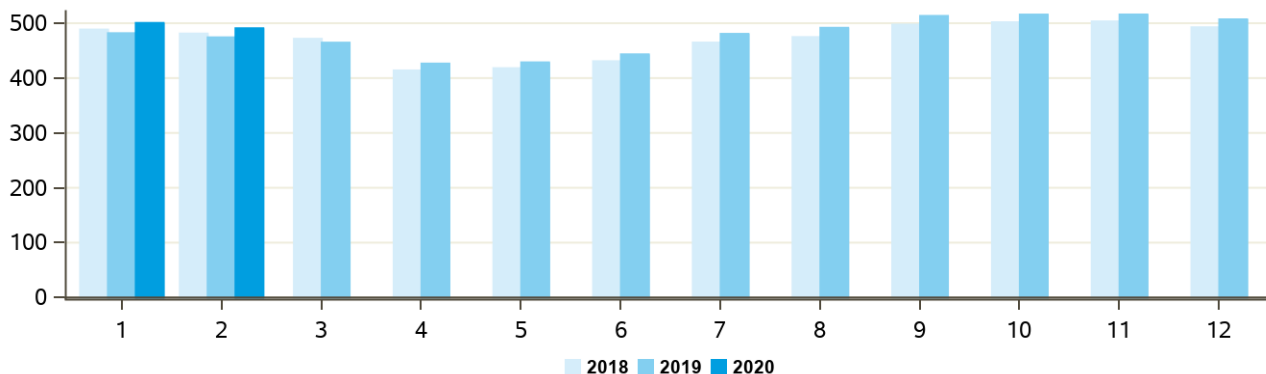
Volumes mensuels (en 1 000 litres)



Prix standard mensuel (en euros/1 000 litres)



Prix réel mensuel (en euros/1 000 litres)



Source : Enquête Mensuelle Laitière SSP-FranceAgriMer

Données arrêtées au 14/04/2020

N°60 / Avril 2020 / Données de Février 2020

>Collecte (en 1 000 litres)

Mois	2019	2020	Évolution N/N-1	Cumul annuel 2019	Cumul annuel 2020	Évolution N/N-1
Janvier	76 640	87 088	13,6%	76 640	87 088	13,6%
Février	70 197	83 706	19,2%	146 837	170 793	16,3%
Mars	83 732	.	.	230 569	.	.
Avril	90 087	.	.	320 656	.	.
Mai	95 729	.	.	416 385	.	.
Juin	87 519	.	.	503 904	.	.
Juillet	81 112	.	.	585 017	.	.
Août	76 679	.	.	661 695	.	.
Septembre	73 303	.	.	734 998	.	.
Octobre	78 466	.	.	813 464	.	.
Novembre	78 764	.	.	892 228	.	.
Décembre	83 484	.	.	975 712	.	.

Attention : le mois de février 2020 compte 29 jours.

> Par région

Région*	Collecte M* (en 1 000 litres)	Évolution M/M-1 (%)	Évolution N/N-1 (%)	Cumul 2020* (en 1 000 litres)	Évolution N/N-1 (%)
Auvergne-Rhône-Alpes	12 625	-3,8	14,3	25 749	12,3
Bourgogne-Franche-Comté	7 245	-2,6	16,7	14 680	14,0
Bretagne	16 782	-4,9	20,3	34 422	16,2
Centre-Val de Loire	470	-7,6	29,5	978	29,5
Grand Est	9 725	-3,4	22,4	19 789	20,1
Hauts-de-France	3 864	-0,1	19,8	7 733	15,1
Ile de France	S.	S.	S.	S.	S.
Normandie	8 523	-6,4	19,6	17 626	16,8
Nouvelle-Aquitaine	2 509	-2,7	20,9	5 087	18,6
Occitanie	3 696	-6,5	4,8	7 650	3,7
Pays-de-la-Loire	17 966	-3,0	23,7	36 482	20,4
Provence-Alpes-Côte d'Azur	S.	S.	S.	S.	S.

> Par bassin

Bassin*	Collecte M* (en 1 000 litres)	Évolution M/M-1 (%)	Évolution N/N-1 (%)	Cumul 2020* (en 1 000 litres)	Évolution N/N-1 (%)
Auvergne-Limousin	5 514	-3,7	5,0	11 242	3,5
Centre	557	-7,7	23,1	1 161	22,6
Charente-Poitou	3 681	-3,8	30,3	7 508	27,7
Grand Est	15 750	-3,3	19,3	32 039	17,1
Grand Ouest	32 729	-3,9	21,7	66 802	18,0
Nord-Picardie	4 927	0,3	22,7	9 836	17,4
Normandie	8 523	-6,4	19,6	17 626	16,8
Sud-Est	7 767	-3,7	22,5	15 835	20,1
Sud-Ouest	4 258	-5,1	4,2	8 745	2,8

* D'après la localisation du producteur

Source : Enquête Mensuelle Laitière SSP-FranceAgriMer

Données arrêtées au 14/04/2020

N°60 / Avril 2020 / Données de Février 2020

> Taux de matière grasse (gramme/litre)

Mois	2019	2020	Écart N/N-1	Cumul annuel 2019	Cumul annuel 2020	Écart N/N-1
Janvier	41,59	42,01	0,42	41,59	42,01	0,42
Février	41,10	41,31	0,21	41,36	41,67	0,31
Mars	40,73	.	.	41,13	.	.
Avril	40,06	.	.	40,83	.	.
Mai	40,01	.	.	40,64	.	.
Juin	40,05	.	.	40,54	.	.
Juillet	39,46	.	.	40,39	.	.
Août	40,05	.	.	40,35	.	.
Septembre	41,16	.	.	40,43	.	.
Octobre	42,29	.	.	40,61	.	.
Novembre	42,87	.	.	40,81	.	.
Décembre	42,64	.	.	40,97	.	.

> Par région

Région*	Taux M* (en g/l)	Écart M/M-1	Écart N/N-1	Cumul 2020* (en g/l)	Écart N/N-1
Auvergne-Rhône-Alpes	40,19	-0,67	0,25	40,53	0,15
Bourgogne-Franche-Comté	39,94	-0,34	0,21	40,11	0,10
Bretagne	42,51	-0,74	0,32	42,88	0,43
Centre-Val de Loire	42,51	-0,70	0,12	42,87	0,21
Grand Est	41,10	-0,63	0,05	41,43	0,22
Hauts-de-France	40,56	-0,82	0,04	40,97	0,22
Ile de France	S.	S.	S.	S.	S.
Normandie	41,56	-0,99	0,38	42,07	0,80
Nouvelle-Aquitaine	40,77	-0,56	0,39	41,06	0,43
Occitanie	39,66	-0,57	-0,04	39,96	-0,20
Pays-de-la-Loire	42,10	-0,74	0,02	42,47	0,23
Provence-Alpes-Côte d'Azur	S.	S.	S.	S.	S.

> Par bassin

Bassin*	Taux M* (en g/l)	Écart M/M-1	Écart N/N-1	Cumul 2020* (en g/l)	Écart N/N-1
Auvergne-Limousin	39,91	-0,72	0,34	40,27	0,20
Centre	41,88	-0,74	-0,10	42,27	0,08
Charente-Poitou	41,34	-0,63	-0,24	41,66	-0,02
Grand Est	40,63	-0,47	0,13	40,87	0,17
Grand Ouest	42,33	-0,75	0,19	42,71	0,35
Nord-Picardie	40,43	-0,85	0,08	40,86	0,28
Normandie	41,56	-0,99	0,38	42,07	0,80
Sud-Est	40,43	-0,65	0,13	40,76	0,07
Sud-Ouest	39,80	-0,53	0,19	40,07	-0,02

* D'après la localisation du producteur

Source : Enquête Mensuelle Laitière SSP-FranceAgriMer

Données arrêtées au 14/04/2020

N°60 / Avril 2020 / Données de Février 2020

> Taux de matière protéique (gramme/litre)

Mois	2019	2020	Écart N/N-1	Cumul annuel 2019	Cumul annuel 2020	Écart N/N-1
Janvier	31,93	32,31	0,38	31,93	32,31	0,38
Février	32,01	31,86	-0,15	31,97	32,09	0,12
Mars	31,92	.	.	31,95	.	.
Avril	33,14	.	.	32,28	.	.
Mai	33,36	.	.	32,53	.	.
Juin	32,64	.	.	32,55	.	.
Juillet	31,47	.	.	32,40	.	.
Août	31,89	.	.	32,34	.	.
Septembre	32,92	.	.	32,40	.	.
Octobre	33,24	.	.	32,48	.	.
Novembre	33,53	.	.	32,57	.	.
Décembre	32,89	.	.	32,60	.	.

> Par région

Région*	Taux M* (en g/l)	Écart M/M-1	Écart N/N-1	Cumul 2020* (en g/l)	Écart N/N-1
Auvergne-Rhône-Alpes	32,10	-0,47	0,18	32,33	0,24
Bourgogne-Franche-Comté	32,61	-0,54	0,45	32,88	0,55
Bretagne	31,69	-0,31	0,27	31,85	0,38
Centre-Val de Loire	32,24	-0,76	-0,25	32,63	-0,16
Grand Est	31,86	-0,45	0,16	32,09	0,26
Hauts-de-France	31,03	-0,46	-0,08	31,26	-0,00
Ile de France	S.	S.	S.	S.	S.
Normandie	31,88	-0,51	0,05	32,15	0,21
Nouvelle-Aquitaine	31,56	-0,48	0,16	31,80	0,24
Occitanie	31,61	-0,37	0,28	31,80	0,27
Pays-de-la-Loire	31,82	-0,47	-1,49	32,06	-0,54
Provence-Alpes-Côte d'Azur	S.	S.	S.	S.	S.

> Par bassin

Bassin*	Taux M* (en g/l)	Écart M/M-1	Écart N/N-1	Cumul 2020* (en g/l)	Écart N/N-1
Auvergne-Limousin	31,89	-0,51	0,32	32,15	0,38
Centre	31,98	-0,74	-0,07	32,36	0,02
Charente-Poitou	31,60	-0,50	-0,82	31,85	-0,32
Grand Est	32,24	-0,48	0,29	32,48	0,38
Grand Ouest	31,77	-0,38	-0,57	31,97	-0,05
Nord-Picardie	31,08	-0,47	-0,05	31,31	0,04
Normandie	31,88	-0,51	0,05	32,15	0,21
Sud-Est	32,24	-0,45	0,06	32,47	0,12
Sud-Ouest	31,55	-0,38	0,27	31,75	0,27

* D'après la localisation du producteur

Source : Enquête Mensuelle Laitière SSP-FranceAgriMer

Données arrêtées au 14/04/2020

N°60 / Avril 2020 / Données de Février 2020

> Prix standard 38-32 (euros/1 000 litres)

Prix toutes primes comprises, toutes qualités confondues, ramené à un lait standard (38 g de MG / 32 g de MP).
Ce prix est le prix payé aux producteurs au cours du mois, il peut inclure des avances.

Mois	2019	2020	Évolution N/N-1	Cumul annuel 2019	Cumul annuel 2020	Évolution N/N-1
Janvier	466,35	485,53	4,1%	466,35	485,53	4,1%
Février	461,33	478,89	3,8%	463,95	482,28	3,9%
Mars	452,63	.	.	459,84	.	.
Avril	409,40	.	.	445,67	.	.
Mai	411,03	.	.	437,70	.	.
Juin	428,43	.	.	436,09	.	.
Juillet	471,95	.	.	441,06	.	.
Août	477,43	.	.	445,28	.	.
Septembre	493,54	.	.	450,09	.	.
Octobre	492,90	.	.	454,22	.	.
Novembre	491,56	.	.	457,52	.	.
Décembre	486,92	.	.	460,03	.	.

> Par région

Région*	Prix M* (euros/1 000 l)	Évolution M/M-1 (%)	Évolution N/N-1 (%)	Cumul 2020* (euros/1 000 l)	Évolution N/N-1 (%)
Auvergne-Rhône-Alpes	472,83	-2,2	2,5	478,14	2,6
Bourgogne-Franche-Comté	547,35	0,2	4,5	546,93	4,4
Bretagne	471,28	-1,6	4,8	475,32	5,0
Centre-Val de Loire	470,65	-2,4	1,8	476,66	2,7
Grand Est	480,66	-1,2	3,0	483,56	3,3
Hauts-de-France	465,03	-1,1	2,4	467,60	2,9
Ile de France	S.	S.	S.	S.	S.
Normandie	476,06	-1,0	6,8	478,66	7,0
Nouvelle-Aquitaine	466,77	-1,7	4,7	470,94	4,7
Occitanie	468,40	-2,3	1,9	474,16	1,6
Pays-de-la-Loire	470,21	-1,4	3,3	473,51	3,5
Provence-Alpes-Côte d'Azur	S.	S.	S.	S.	S.

> Par bassin

Bassin*	Prix M* (euros/1 000 l)	Évolution M/M-1 (%)	Évolution N/N-1 (%)	Cumul 2020* (euros/1 000 l)	Évolution N/N-1 (%)
Auvergne-Limousin	465,62	-2,8	2,0	472,42	1,9
Centre	467,68	-2,2	2,7	473,20	3,5
Charente-Poitou	468,32	-1,7	3,1	472,43	3,3
Grand Est	512,16	-0,5	3,6	513,46	3,7
Grand Ouest	470,78	-1,5	4,2	474,41	4,3
Nord-Picardie	465,68	-1,0	2,4	468,11	2,8
Normandie	476,06	-1,0	6,8	478,66	7,0
Sud-Est	477,73	-1,6	3,0	481,80	3,3
Sud-Ouest	468,96	-2,3	2,3	474,57	2,0

Source : Enquête Mensuelle Laitière SSP-FranceAgriMer

Données arrêtées au 14/04/2020

N°60 / Avril 2020 / Données de Février 2020

> Prix réel (euros/1 000 litres)

Mois	2019	2020	Évolution N/N-1	Cumul annuel 2019	Cumul annuel 2020	Évolution N/N-1
Janvier	481,82	500,54	3,9%	481,82	500,54	3,9%
Février	474,27	490,83	3,5%	478,21	495,78	3,7%
Mars	464,58	.	.	473,26	.	.
Avril	426,45	.	.	460,11	.	.
Mai	428,65	.	.	452,87	.	.
Juin	443,29	.	.	451,21	.	.
Juillet	480,60	.	.	455,28	.	.
Août	491,66	.	.	459,50	.	.
Septembre	513,32	.	.	464,87	.	.
Octobre	515,78	.	.	469,78	.	.
Novembre	515,90	.	.	473,85	.	.
Décembre	507,07	.	.	476,69	.	.

> Par région

Région*	Prix M* (euros/1 000 l)	Évolution M/M-1 (%)	Évolution N/N-1 (%)	Cumul 2020* (euros/1 000 l)	Évolution N/N-1 (%)
Auvergne-Rhône-Alpes	476,76	-2,9	2,7	483,92	3,0
Bourgogne-Franche-Comté	580,63	2,2	9,8	574,19	8,6
Bretagne	484,20	-2,2	2,7	489,82	3,0
Centre-Val de Loire	482,54	-3,2	2,2	490,95	3,3
Grand Est	485,75	-2,5	3,4	492,15	3,4
Hauts-de-France	481,01	-2,1	4,3	486,25	5,5
Ile de France	S.	S.	S.	S.	S.
Normandie	489,09	-2,2	2,9	494,84	3,7
Nouvelle-Aquitaine	472,74	-2,2	5,0	478,06	5,1
Occitanie	470,22	-3,1	2,1	477,92	1,9
Pays-de-la-Loire	483,62	-2,3	2,2	489,29	2,6
Provence-Alpes-Côte d'Azur	S.	S.	S.	S.	S.

> Par bassin

Bassin*	Prix M* (euros/1 000 l)	Évolution M/M-1 (%)	Évolution N/N-1 (%)	Cumul 2020* (euros/1 000 l)	Évolution N/N-1 (%)
Auvergne-Limousin	471,08	-3,5	2,3	479,89	2,6
Centre	478,48	-2,9	3,1	486,02	4,0
Charente-Poitou	477,25	-2,5	3,5	483,60	3,6
Grand Est	530,27	-0,2	6,4	530,77	5,7
Grand Ouest	484,15	-2,2	2,5	489,67	2,8
Nord-Picardie	479,19	-2,1	4,0	484,21	5,1
Normandie	489,09	-2,2	2,9	494,84	3,7
Sud-Est	480,58	-2,3	3,1	486,35	3,4
Sud-Ouest	470,59	-3,0	2,4	478,14	2,3

* D'après la localisation du producteur

Source : Enquête Mensuelle Laitière SSP-FranceAgriMer

> FABRICATIONS BIOLOGIQUES

Libellé produits	Mois	Évolution M/M-1 (%)	Évolution N/N-1 (%)	Cumul annuel 2020	Évolution N/N-1 (%)
Lait liquide conditionné de vache	27 082	-21,15	-2,82	61 428	4,81
Lait liquide conditionné de chèvre	S.	S.	S.	S.	S.
Lait liquide conditionné de brebis	S.	S.	S.	S.	S.
Yaourt et lait fermenté au lait de vache	6 134	-9,43	3,64	12 906	7,71
Yaourt et lait fermenté au lait de chèvre	S.	S.	S.	S.	S.
Yaourt et lait fermenté au lait de brebis	764	-4,84	7,27	1 567	5,03
Dessert lacté frais	1 192	-6,10	9,17	2 461	6,72
CREME CONDITIONNEE	695	-19,61	-1,71	1 559	-6,51
BEURRE	1 301	-8,78	13,43	2 727	10,96
POUDRES DE LAIT (séchées dans le mois)	691	-40,08	39,55	1 844	58,91
Fromages frais de vache	1 334	-6,37	25,26	2 760	41,02
Fromages frais de chèvre	84	1,64	17,12	167	23,65
Fromages frais de brebis	236	4,20	0,27	463	-16,83
Autres fromages de vache	1 141	-6,42	12,89	2 359	12,51
Autres fromages de chèvre	72	-35,06	39,98	184	75,06
Autres fromages de brebis	165	15,53	8,41	307	9,77
Fromages fondus (tous laits)	S.	S.	S.	S.	S.

Attention : le mois de février 2020 compte 29 jours.

Unités : 1 000 litres ou tonnes

S. = données soumises au secret statistique

Source : Enquête Mensuelle Laitière SSP-FranceAgriMer

Méthodologie

L'Enquête Mensuelle Laitière est réalisée auprès des unités de collecte et de stockage de lait et de produits laitiers et des établissements de transformation de ces mêmes produits. Ces unités couvrent au moins 95 % du volume de lait collecté et 95 % des principaux groupes de produits fabriqués au niveau France. Chaque mois les données relatives aux unités de l'échantillon non répondantes et aux unités non comprises dans l'échantillon sont estimées.

Les prix et les taux des laiteries non répondantes à l'enquête sont estimés à partir du prix et du taux des laiteries répondantes du même département, pour le même type de lait (lait non bio/lait bio ; lait pour production non AOP/lait pour production AOP dans les départements du Doubs, du Jura, de la Savoie et de la Haute-Savoie).