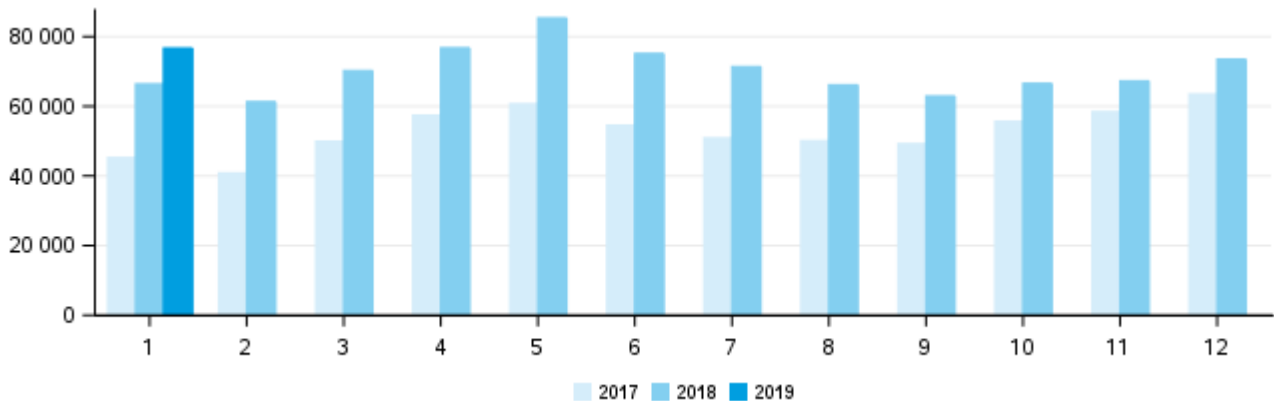


Données arrêtées au 11/03/2019

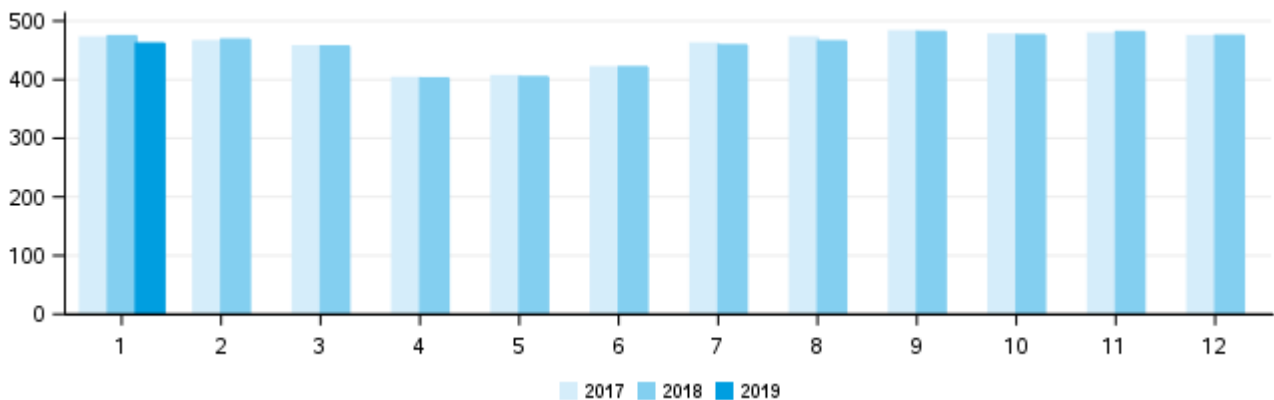
N°49 / Mars 2019 / Données de janvier 2019

> Principales tendances sur la collecte et les prix du lait de vache biologique

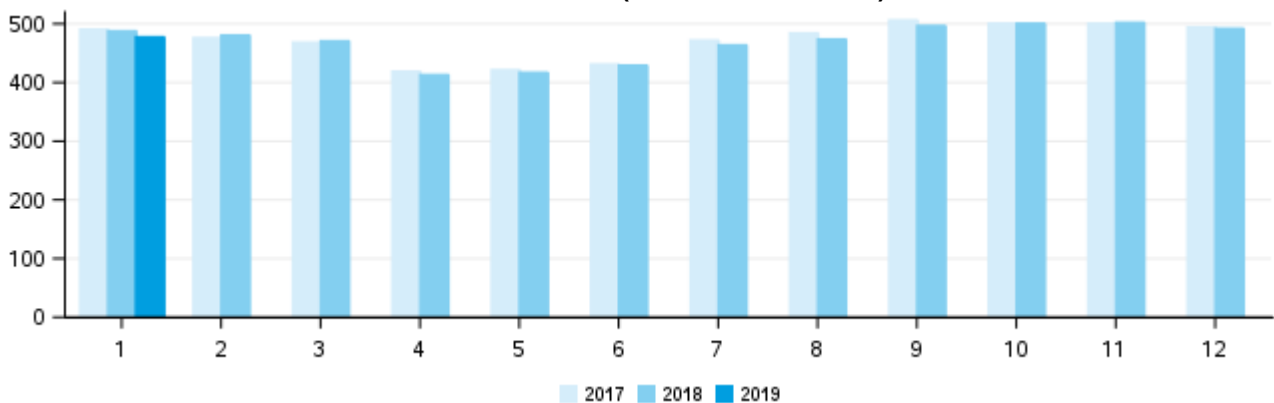
Volumes mensuels (en 1000 litres)



Prix standard mensuel (en euros/1000 litres)



Prix réel mensuel (en euros/1000 litres)



Source : Enquête Mensuelle Laitière SSP/FranceAgriMer

> Les indicateurs économiques suivis par FranceAgriMer

Enquête mensuelle laitière - Lait biologique

Données arrêtées au 11/03/2019

N°49 / Mars 2019 / Données de janvier 2019

>Collecte (en 1000 litres)

| Mois | 2018 | 2019 | Évolution N/N-1 | Cumul annuel 2018 | Cumul annuel 2019 | Évolution N/N-1 |
|-----------|--------|--------|-----------------|-------------------|-------------------|-----------------|
| Janvier | 66 388 | 76 686 | 15,5% | 66 388 | 76 686 | 15,5% |
| Février | 61 291 | . | . | 127 679 | . | . |
| Mars | 70 226 | . | . | 197 905 | . | . |
| Avril | 76 762 | . | . | 274 667 | . | . |
| Mai | 85 351 | . | . | 360 019 | . | . |
| Juin | 75 127 | . | . | 435 145 | . | . |
| Juillet | 71 368 | . | . | 506 513 | . | . |
| Août | 66 137 | . | . | 572 650 | . | . |
| Septembre | 62 904 | . | . | 635 554 | . | . |
| Octobre | 66 538 | . | . | 702 092 | . | . |
| Novembre | 67 267 | . | . | 769 359 | . | . |
| Décembre | 73 500 | . | . | 842 859 | . | . |

> Par région

| Région* | Collecte M* (en 1000 litres) | Évolution M/M-1 (%) | Évolution N/N-1 (%) | Cumul 2019* (en 1000 litres) | Évolution N/N-1 (%) |
|----------------------------|------------------------------|---------------------|---------------------|------------------------------|---------------------|
| Auvergne-Rhône-Alpes | 11 897 | 5,0 | 21,5 | 11 897 | 21,5 |
| Bourgogne-Franche-Comté | 5 981 | -1,0 | -3,2 | 5 981 | -3,2 |
| Bretagne | 15 800 | 2,6 | 23,4 | 15 800 | 23,4 |
| Centre-Val de Loire | 393 | -5,3 | -3,6 | 393 | -3,6 |
| Grand Est | 9 105 | 12,4 | 10,8 | 9 105 | 10,8 |
| Hauts-de-France | 3 495 | 9,1 | 13,3 | 3 495 | 13,3 |
| Ile de France | S. | S. | S. | S. | S. |
| Normandie | 7 959 | 1,3 | 16,6 | 7 959 | 16,6 |
| Nouvelle-Aquitaine | 2 234 | 2,5 | 39,8 | 2 234 | 39,8 |
| Occitanie | 3 850 | 3,1 | 12,5 | 3 850 | 12,5 |
| Pays-de-la-Loire | 15 762 | 4,8 | 13,1 | 15 762 | 13,1 |
| Provence-Alpes-Côte d'Azur | S. | S. | S. | S. | S. |

> Par bassin

| Bassin* | Collecte M* (en 1000 litres) | Évolution M/M-1 (%) | Évolution N/N-1 (%) | Cumul 2019* (en 1000 litres) | Évolution N/N-1 (%) |
|-------------------|------------------------------|---------------------|---------------------|------------------------------|---------------------|
| Auvergne-Limousin | 5 614 | 7,0 | 13,5 | 5 614 | 13,5 |
| Centre | 494 | -3,4 | -3,3 | 494 | -3,3 |
| Charente-Poitou | 3 088 | 1,9 | 21,6 | 3 088 | 21,6 |
| Grand Est | 14 055 | 6,7 | 4,8 | 14 055 | 4,8 |
| Grand Ouest | 29 817 | 3,7 | 18,1 | 29 817 | 18,1 |
| Nord-Picardie | 4 362 | 8,8 | 11,7 | 4 362 | 11,7 |
| Normandie | 7 959 | 1,3 | 16,6 | 7 959 | 16,6 |
| Sud-Est | 6 860 | 3,7 | 30,0 | 6 860 | 30,0 |
| Sud-Ouest | 4 438 | 3,3 | 18,9 | 4 438 | 18,9 |

* D'après la localisation du producteur
Source : Enquête Mensuelle Laitière SSP/FranceAgriMer

> Les indicateurs économiques suivis par FranceAgriMer

Enquête mensuelle laitière - Lait biologique

Données arrêtées au 11/03/2019

N°49 / Mars 2019 / Données de janvier 2019

> Taux de matière grasse (gramme/litre)

| Mois | 2018 | 2019 | Écart N/N-1 | Cumul annuel 2018 | Cumul annuel 2019 | Écart N/N-1 |
|-----------|-------|-------|-------------|-------------------|-------------------|-------------|
| Janvier | 41,37 | 41,66 | 0,29 | 41,37 | 41,66 | 0,29 |
| Février | 41,68 | . | . | 41,52 | . | . |
| Mars | 41,61 | . | . | 41,55 | . | . |
| Avril | 40,69 | . | . | 41,31 | . | . |
| Mai | 39,89 | . | . | 40,97 | . | . |
| Juin | 39,51 | . | . | 40,72 | . | . |
| Juillet | 39,05 | . | . | 40,49 | . | . |
| Août | 39,39 | . | . | 40,36 | . | . |
| Septembre | 40,78 | . | . | 40,40 | . | . |
| Octobre | 41,82 | . | . | 40,54 | . | . |
| Novembre | 42,51 | . | . | 40,71 | . | . |
| Décembre | 41,91 | . | . | 40,81 | . | . |

> Par région

| Région* | Taux M* (en g/l) | Écart M/M-1 | Écart N/N-1 | Cumul 2019* (en g/l) | Écart N/N-1 |
|----------------------------|------------------|-------------|-------------|----------------------|-------------|
| Auvergne-Rhône-Alpes | 40,79 | 0,15 | 0,66 | 40,79 | 0,66 |
| Bourgogne-Franche-Comté | 40,91 | 0,27 | 1,08 | 40,91 | 1,08 |
| Bretagne | 42,70 | -0,43 | 0,64 | 42,70 | 0,64 |
| Centre-Val de Loire | 42,91 | -0,55 | -0,31 | 42,91 | -0,31 |
| Grand Est | 41,21 | -0,35 | 0,40 | 41,21 | 0,40 |
| Hauts-de-France | 40,96 | -0,51 | 0,52 | 40,96 | 0,52 |
| Ile de France | S. | S. | S. | S. | S. |
| Normandie | 41,36 | -0,54 | -0,23 | 41,36 | -0,23 |
| Nouvelle-Aquitaine | 40,85 | -0,36 | -0,35 | 40,85 | -0,35 |
| Occitanie | 40,58 | 0,20 | 0,11 | 40,58 | 0,11 |
| Pays-de-la-Loire | 42,43 | -0,41 | -0,44 | 42,43 | -0,44 |
| Provence-Alpes-Côte d'Azur | S. | S. | S. | S. | S. |

> Par bassin

| Bassin* | Taux M* (en g/l) | Écart M/M-1 | Écart N/N-1 | Cumul 2019* (en g/l) | Écart N/N-1 |
|-------------------|------------------|-------------|-------------|----------------------|-------------|
| Auvergne-Limousin | 40,55 | 0,02 | 0,54 | 40,55 | 0,54 |
| Centre | 42,38 | -0,44 | -0,27 | 42,38 | -0,27 |
| Charente-Poitou | 41,82 | -0,51 | -0,63 | 41,82 | -0,63 |
| Grand Est | 41,16 | -0,04 | 0,78 | 41,16 | 0,78 |
| Grand Ouest | 42,57 | -0,42 | 0,13 | 42,57 | 0,13 |
| Nord-Picardie | 40,79 | -0,48 | 0,43 | 40,79 | 0,43 |
| Normandie | 41,36 | -0,54 | -0,23 | 41,36 | -0,23 |
| Sud-Est | 41,05 | 0,24 | 0,69 | 41,05 | 0,69 |
| Sud-Ouest | 40,54 | 0,14 | 0,08 | 40,54 | 0,08 |

* D'après la localisation du producteur

Source : Enquête Mensuelle Laitière SSP/FranceAgriMer

> Les indicateurs économiques suivis par FranceAgriMer

Enquête mensuelle laitière - Lait biologique

Données arrêtées au 11/03/2019

N°49 / Mars 2019 / Données de janvier 2019

> Taux de matière protéique (gramme/litre)

| Mois | 2018 | 2019 | Écart N/N-1 | Cumul annuel 2018 | Cumul annuel 2019 | Écart N/N-1 |
|-----------|-------|-------|-------------|-------------------|-------------------|-------------|
| Janvier | 31,92 | 31,93 | 0,01 | 31,92 | 31,93 | 0,01 |
| Février | 31,99 | . | . | 31,96 | . | . |
| Mars | 31,95 | . | . | 31,95 | . | . |
| Avril | 32,09 | . | . | 31,99 | . | . |
| Mai | 32,52 | . | . | 32,12 | . | . |
| Juin | 31,68 | . | . | 32,04 | . | . |
| Juillet | 30,94 | . | . | 31,89 | . | . |
| Août | 31,23 | . | . | 31,81 | . | . |
| Septembre | 32,39 | . | . | 31,87 | . | . |
| Octobre | 32,93 | . | . | 31,97 | . | . |
| Novembre | 33,18 | . | . | 32,08 | . | . |
| Décembre | 32,36 | . | . | 32,10 | . | . |

> Par région

| Région* | Taux M* (en g/l) | Écart M/M-1 | Écart N/N-1 | Cumul 2019* (en g/l) | Écart N/N-1 |
|----------------------------|------------------|-------------|-------------|----------------------|-------------|
| Auvergne-Rhône-Alpes | 32,27 | -0,10 | 0,23 | 32,27 | 0,23 |
| Bourgogne-Franche-Comté | 32,72 | -0,29 | 0,30 | 32,72 | 0,30 |
| Bretagne | 31,52 | -0,64 | -0,01 | 31,52 | -0,01 |
| Centre-Val de Loire | 33,06 | -0,49 | 0,66 | 33,06 | 0,66 |
| Grand Est | 31,97 | -0,39 | -0,02 | 31,97 | -0,02 |
| Hauts-de-France | 31,39 | -0,53 | 0,09 | 31,39 | 0,09 |
| Ile de France | S. | S. | S. | S. | S. |
| Normandie | 32,03 | -0,57 | -0,16 | 32,03 | -0,16 |
| Nouvelle-Aquitaine | 31,71 | -0,29 | -0,22 | 31,71 | -0,22 |
| Occitanie | 31,72 | -0,06 | 0,32 | 31,72 | 0,32 |
| Pays-de-la-Loire | 31,97 | -0,47 | -0,11 | 31,97 | -0,11 |
| Provence-Alpes-Côte d'Azur | S. | S. | S. | S. | S. |

> Par bassin

| Bassin* | Taux M* (en g/l) | Écart M/M-1 | Écart N/N-1 | Cumul 2019* (en g/l) | Écart N/N-1 |
|-------------------|------------------|-------------|-------------|----------------------|-------------|
| Auvergne-Limousin | 31,95 | -0,14 | 0,24 | 31,95 | 0,24 |
| Centre | 32,62 | -0,45 | 0,69 | 32,62 | 0,69 |
| Charente-Poitou | 31,98 | -0,28 | 0,10 | 31,98 | 0,10 |
| Grand Est | 32,28 | -0,40 | 0,08 | 32,28 | 0,08 |
| Grand Ouest | 31,73 | -0,57 | -0,08 | 31,73 | -0,08 |
| Nord-Picardie | 31,40 | -0,49 | 0,01 | 31,40 | 0,01 |
| Normandie | 32,03 | -0,57 | -0,16 | 32,03 | -0,16 |
| Sud-Est | 32,51 | -0,09 | 0,13 | 32,51 | 0,13 |
| Sud-Ouest | 31,66 | -0,09 | 0,18 | 31,66 | 0,18 |

* D'après la localisation du producteur

Source : Enquête Mensuelle Laitière SSP/FranceAgriMer

> Les indicateurs économiques suivis par FranceAgriMer

Enquête mensuelle laitière - Lait biologique

Données arrêtées au 11/03/2019

N°49 / Mars 2019 / Données de janvier 2019

> Prix standard 38-32 (euros/1000 litres)

Prix toutes primes comprises, toutes qualités confondues, ramené à un lait standard (38g de MG / 32g de MP).
Ce prix est le prix payé aux producteurs au cours du mois, il peut inclure des avances.

| Mois | 2018 | 2019 | Évolution N/N-1 | Cumul annuel 2018 | Cumul annuel 2019 | Évolution N/N-1 |
|-----------|--------|--------|-----------------|-------------------|-------------------|-----------------|
| Janvier | 474,52 | 462,03 | -2,6% | 474,52 | 462,03 | -2,6% |
| Février | 468,83 | . | . | 471,79 | . | . |
| Mars | 456,92 | . | . | 466,51 | . | . |
| Avril | 402,59 | . | . | 448,65 | . | . |
| Mai | 404,68 | . | . | 438,23 | . | . |
| Juin | 421,63 | . | . | 435,36 | . | . |
| Juillet | 459,09 | . | . | 438,70 | . | . |
| Août | 465,78 | . | . | 441,83 | . | . |
| Septembre | 482,08 | . | . | 445,81 | . | . |
| Octobre | 476,18 | . | . | 448,69 | . | . |
| Novembre | 481,72 | . | . | 451,58 | . | . |
| Décembre | 475,45 | . | . | 453,66 | . | . |

> Par région

| Région* | Prix M* (euros/1000 L) | Évolution M/M-1 (%) | Évolution N/N-1 (%) | Cumul 2019* (euros/1000 L) | Évolution N/N-1 (%) |
|----------------------------|------------------------|---------------------|---------------------|----------------------------|---------------------|
| Auvergne-Rhône-Alpes | 470,88 | -3,0 | -3,3 | 470,88 | -3,3 |
| Bourgogne-Franche-Comté | 470,94 | -11,4 | -9,5 | 470,94 | -9,5 |
| Bretagne | 455,66 | -2,1 | -0,6 | 455,66 | -0,6 |
| Centre-Val de Loire | 465,39 | -4,6 | -1,5 | 465,39 | -1,5 |
| Grand Est | 473,86 | -0,9 | -0,4 | 473,86 | -0,4 |
| Hauts-de-France | 455,01 | 0,9 | -0,8 | 455,01 | -0,8 |
| Ile de France | S. | S. | S. | S. | S. |
| Normandie | 448,48 | -1,9 | -1,5 | 448,48 | -1,5 |
| Nouvelle-Aquitaine | 453,09 | -2,4 | -4,6 | 453,09 | -4,6 |
| Occitanie | 472,90 | -2,8 | -2,7 | 472,90 | -2,7 |
| Pays-de-la-Loire | 459,21 | -1,7 | -2,4 | 459,21 | -2,4 |
| Provence-Alpes-Côte d'Azur | S. | S. | S. | S. | S. |

> Par bassin

| Bassin* | Prix M* (euros/1000 L) | Évolution M/M-1 (%) | Évolution N/N-1 (%) | Cumul 2019* (euros/1000 L) | Évolution N/N-1 (%) |
|-------------------|------------------------|---------------------|---------------------|----------------------------|---------------------|
| Auvergne-Limousin | 470,63 | -3,1 | -3,2 | 470,63 | -3,2 |
| Centre | 458,62 | -4,6 | -2,2 | 458,62 | -2,2 |
| Charente-Poitou | 459,44 | -1,6 | -3,1 | 459,44 | -3,1 |
| Grand Est | 474,08 | -5,8 | -4,4 | 474,08 | -4,4 |
| Grand Ouest | 456,99 | -1,9 | -1,5 | 456,99 | -1,5 |
| Nord-Picardie | 455,71 | 0,3 | -1,5 | 455,71 | -1,5 |
| Normandie | 448,48 | -1,9 | -1,5 | 448,48 | -1,5 |
| Sud-Est | 469,76 | -3,1 | -3,3 | 469,76 | -3,3 |
| Sud-Ouest | 471,00 | -2,8 | -3,0 | 471,00 | -3,0 |

* D'après la localisation du producteur

Source : Enquête Mensuelle Laitière SSP/FranceAgriMer

Marchés, études et prospective - service Analyse économique des filières - unité Elevage

Contact : enquetelait@franceagrimer.fr

> Les indicateurs économiques suivis par FranceAgriMer

Enquête mensuelle laitière - Lait biologique

Données arrêtées au 11/03/2019

N°49 / Mars 2019 / Données de janvier 2019

> Prix réel (euros/1000 litres)

| Mois | 2018 | 2019 | Évolution N/N-1 | Cumul annuel 2018 | Cumul annuel 2019 | Évolution N/N-1 |
|-----------|--------|--------|-----------------|-------------------|-------------------|-----------------|
| Janvier | 488,12 | 477,89 | -2,1% | 488,12 | 477,89 | -2,1% |
| Février | 480,93 | . | . | 484,67 | . | . |
| Mars | 471,06 | . | . | 479,84 | . | . |
| Avril | 413,52 | . | . | 461,30 | . | . |
| Mai | 417,31 | . | . | 450,87 | . | . |
| Juin | 429,60 | . | . | 447,20 | . | . |
| Juillet | 464,15 | . | . | 449,59 | . | . |
| Août | 474,14 | . | . | 452,43 | . | . |
| Septembre | 496,92 | . | . | 456,83 | . | . |
| Octobre | 500,85 | . | . | 461,00 | . | . |
| Novembre | 502,49 | . | . | 464,63 | . | . |
| Décembre | 492,37 | . | . | 467,05 | . | . |

> Par région

| Région* | Prix M* (euros/1000 L) | Évolution M/M-1 (%) | Évolution N/N-1 (%) | Cumul 2019* (euros/1000 L) | Évolution N/N-1 (%) |
|----------------------------|------------------------|---------------------|---------------------|----------------------------|---------------------|
| Auvergne-Rhône-Alpes | 475,41 | -3,1 | -3,1 | 475,41 | -3,1 |
| Bourgogne-Franche-Comté | 481,34 | -11,6 | -6,9 | 481,34 | -6,9 |
| Bretagne | 479,79 | -2,2 | -0,4 | 479,79 | -0,4 |
| Centre-Val de Loire | 478,33 | -4,8 | -1,9 | 478,33 | -1,9 |
| Grand Est | 483,79 | -0,5 | -0,6 | 483,79 | -0,6 |
| Hauts-de-France | 460,40 | 0,1 | -0,5 | 460,40 | -0,5 |
| Ile de France | S. | S. | S. | S. | S. |
| Normandie | 478,55 | -2,7 | -0,9 | 478,55 | -0,9 |
| Nouvelle-Aquitaine | 458,70 | -3,0 | -4,3 | 458,70 | -4,3 |
| Occitanie | 476,85 | -2,7 | -2,3 | 476,85 | -2,3 |
| Pays-de-la-Loire | 480,05 | -1,6 | -2,0 | 480,05 | -2,0 |
| Provence-Alpes-Côte d'Azur | S. | S. | S. | S. | S. |

> Par bassin

| Bassin* | Prix M* (euros/1000 L) | Évolution M/M-1 (%) | Évolution N/N-1 (%) | Cumul 2019* (euros/1000 L) | Évolution N/N-1 (%) |
|-------------------|------------------------|---------------------|---------------------|----------------------------|---------------------|
| Auvergne-Limousin | 474,73 | -3,2 | -3,1 | 474,73 | -3,1 |
| Centre | 469,94 | -4,8 | -2,5 | 469,94 | -2,5 |
| Charente-Poitou | 471,75 | -1,5 | -3,2 | 471,75 | -3,2 |
| Grand Est | 484,68 | -5,7 | -3,3 | 484,68 | -3,3 |
| Grand Ouest | 479,83 | -2,0 | -1,2 | 479,83 | -1,2 |
| Nord-Picardie | 460,71 | -0,4 | -1,2 | 460,71 | -1,2 |
| Normandie | 478,55 | -2,7 | -0,9 | 478,55 | -0,9 |
| Sud-Est | 474,71 | -3,1 | -3,1 | 474,71 | -3,1 |
| Sud-Ouest | 474,86 | -2,8 | -2,7 | 474,86 | -2,7 |

* D'après la localisation du producteur

Source : Enquête Mensuelle Laitière SSP/FranceAgriMer

> Les indicateurs économiques suivis par FranceAgriMer

Enquête mensuelle laitière - Lait biologique

Données arrêtées au 11/03/2019

N°49 / Mars 2019 / Données de janvier 2019

> FABRICATIONS BIOLOGIQUES

| Libellé produits | Mois | Évolution M/M-1 (%) | Évolution N/N-1 (%) | Cumul annuel 2019 | Évolution N/N-1 (%) |
|---|--------------|---------------------|---------------------|-------------------|---------------------|
| Lait liquide conditionné de vache | 29 731 | 6,28 | 9,12 | 29 731 | 9,12 |
| Lait liquide conditionné de chèvre | S. | S. | S. | S. | S. |
| Lait liquide conditionné de brebis | S. | S. | S. | S. | S. |
| Yaourt et lait fermenté au lait de vache | 4 714 | 9,44 | 9,36 | 4 714 | 9,36 |
| Yaourt et lait fermenté au lait de chèvre | S. | S. | S. | S. | S. |
| Yaourt et lait fermenté au lait de brebis | 467 | S. | -17,01 | 467 | -17,01 |
| Dessert lacté frais | 1 039 | 24,48 | 26,18 | 1 039 | 26,18 |
| CREME CONDITIONNEE | 865 | 9,30 | 38,35 | 865 | 38,35 |
| BEURRE | 1 310 | -0,09 | 9,04 | 1 310 | 9,04 |
| POUDRES DE LAIT (séchées dans le mois) | 683 | 12,99 | -30,29 | 683 | -30,29 |
| Fromages frais de vache | 1 131 | 8,99 | 4,22 | 1 131 | 4,22 |
| Fromages frais de chèvre | 65 | -0,55 | 13,25 | 65 | 13,25 |
| Fromages frais de brebis | 210 | 14,65 | 21,78 | 210 | 21,78 |
| Autres fromages de vache | 1 103 | 11,57 | 21,54 | 1 103 | 21,54 |
| Autres fromages de chèvre | 54 | -0,48 | 10,85 | 54 | 10,85 |
| Autres fromages de brebis | 98 | 42,57 | -13,66 | 98 | -13,66 |
| Fromages fondus (tous laits) | S. | S. | S. | S. | S. |

Unités: 1000 litres ou tonnes

S. = données soumises au secret statistique

Source : Enquête Mensuelle Laitière SSP/FranceAgriMer

Méthodologie

L'Enquête Mensuelle Laitière est réalisée auprès des unités de collecte et de stockage de lait et de produits laitiers et des établissements de transformation de ces mêmes produits. Ces unités couvrent au moins 95% du volume de lait collecté et 95% des principaux groupes de produits fabriqués au niveau France. Chaque mois les données relatives aux unités de l'échantillon non répondantes et aux unités non comprises dans l'échantillon sont estimées.

Les prix et les taux des laiteries non répondantes à l'enquête sont estimés à partir du prix et du taux des laiteries répondantes du même département, pour le même type de lait (lait non bio/lait bio ; lait pour production non AOP/lait pour production AOP dans les départements du Doubs, du Jura, de la Savoie et de la Haute-Savoie).